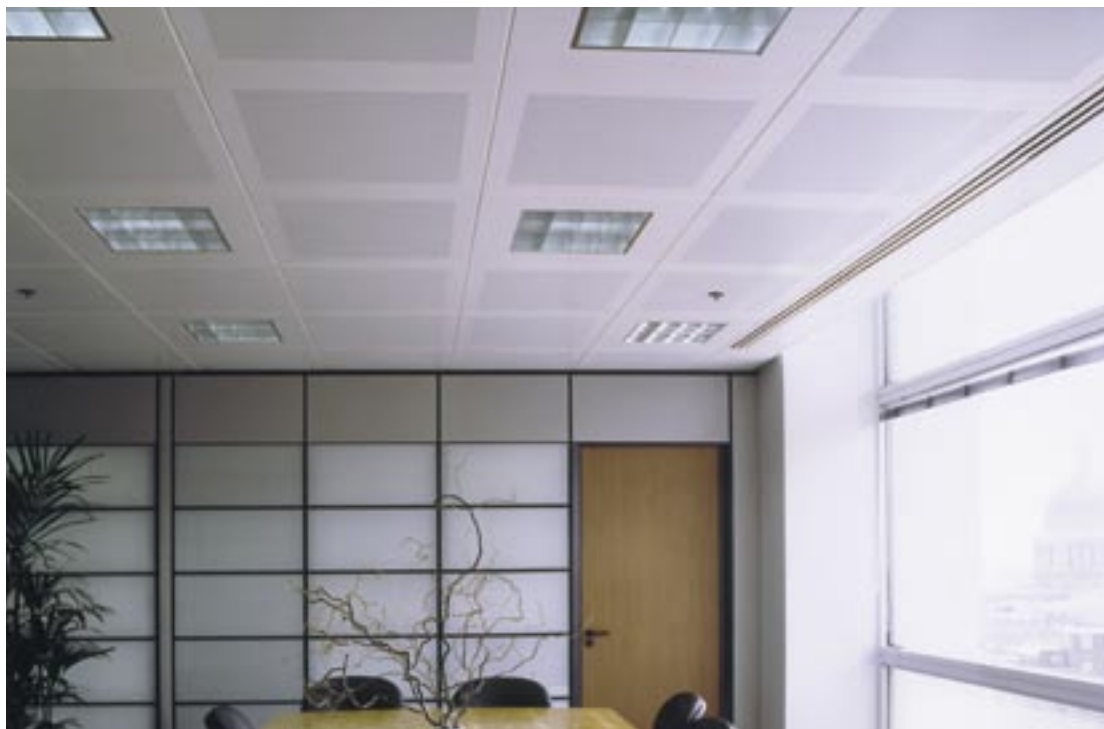


METALL-KASSETTENDECKEN



Alles aus einem Hause

- flexibel in der Fertigung
- schnelles Reagieren auf Anfragen
- alle Teile kompatibel
- schnelle Planung und Ausführung
- kurze Bauzeiten

Eigene Mitarbeiter im Außendienst

- Beratung vor Ort
- Hilfe bei Problemlösungen
- individuelle Kundenberatung

Moderne Maschinen

- Präzision
- beste Qualität
- hohe Genauigkeit
- schnelle Fertigung

Auch dies spricht für Dobner

- groß genug um anspruchsvolle und einmalige Aufgaben optimal zu lösen
- klein genug um schnell, flexibel und unbürokratisch zu handeln

Innovatives Arbeiterteam

- hohe Leistungsfähigkeit
- neue Ideen und Lösungen
- offen für neue Wege

Hohe Fertigungstiefe und Breite

- Fertigung von Sonderkonstruktionen aller Art
- Planung, Realisierung und Fertigung aus einer Hand

Ständige Produktentwicklung

- Produkte im modernen Design
- umweltfreundliche Materialien
- permanente Produktverbesserungen

Technischer Kundenservice

- zufriedene Kunden
- schnelles Reagieren bei Anfragen aller Art
- kompetente Ansprechpartner



Parfümerie, Neckarcenter Esslingen

Das geschlossene Deckensystem

Die Dobner-Fensterdeckensysteme bestechen durch ihre optische Brillanz und individuellen Einsatzmöglichkeiten.

Dabei bietet die Klapptechnik besonders große Vorteile. Jede einzelne Kassette können Sie öffnen und Sie bekommen Zugang zum Deckeninneren. Säuberung, Installationsänderungen und Kontrollen sind so an jeder Stelle der Decke absolut unproblematisch möglich. Nach dem Schließen sitzen alle Kassetten wieder richtig und korrekt an ihrem Platz.

Benötigen Sie noch weitere detaillierte Angaben: Rufen Sie uns an oder vereinbaren Sie einen Termin mit uns.

Unser Service-Team steht Ihnen jederzeit zur Verfügung und beantwortet Ihnen gerne noch alle offenen Fragen!

METALL-KASSETTENDECKEN



Die Beschichtung

Die Sichtseite der Kassettendecke ist mit einer sehr hochwertigen Pulverbeschichtung veredelt. Lieferbar sind alle RAL-Farben.

Die Kassetten sind:

lichtbeständig, abriebfest, frostbeständig, wasserabweisend, geruchsfrei und elektrostatisch nicht aufladbar.

Das Material

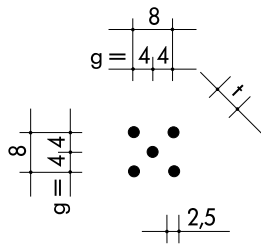
besteht aus verzinktem Stahlblech oder Aluminium.

Abmessungen: 625 x 625 mm und
600 x 600 mm

Materialstärke: 0,6 mm

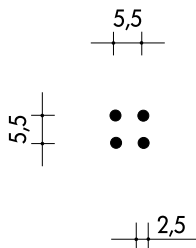
Farbe: in allen RAL-Farben lieferbar

Standardlochungen



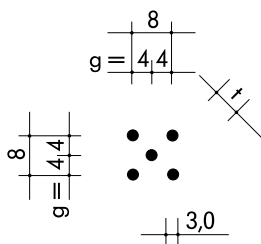
Lochbild Rd 2516

Lochdurchmesser	w = 2,50 mm
Lochabstand	g = 4,00 mm
Lochabstand	t = 5,66 mm
Lochreihen diagonal versetzt	= 45°
freier Querschnitt	A _o = 15,4 %
Bezeichnung nach DIN	Rd 2,50 - 5,66



Lochbild Rg 2516

Lochdurchmesser	w = 2,50 mm
Lochabstand	t = 5,50 mm
Lochreihen gerade	
freier Querschnitt	A _o = 16,2 %
Bezeichnung nach DIN	Rd 2,50 - 5,50

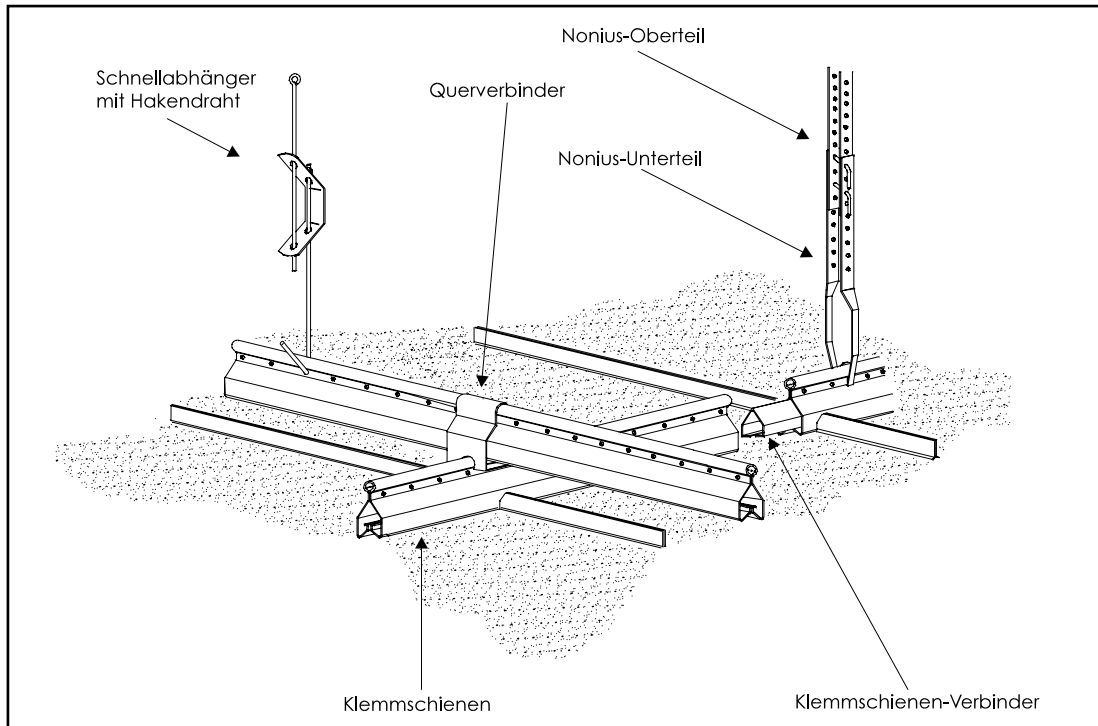


Lochbild Rd 3022

Lochdurchmesser	w = 3,00 mm
Lochabstand	g = 4,00 mm
Lochabstand	t = 5,66 mm
Lochreihen diagonal versetzt	= 45°
freier Querschnitt	A _o = 22,0 %
Bezeichnung nach DIN	Rd 3,00 - 5,66

Abweichende Lochungen sind lieferbar.
Lochbilder auf Anfrage.

METALL-KASSETTENDECKEN



Die Spannfeder

Material: Stahl, verzinkt
Länge: 125–250 mm

Das Nonius-Oberteil

Material: Stahl, verzinkt
Länge: 135–1000 mm

Die Abhängedrähte

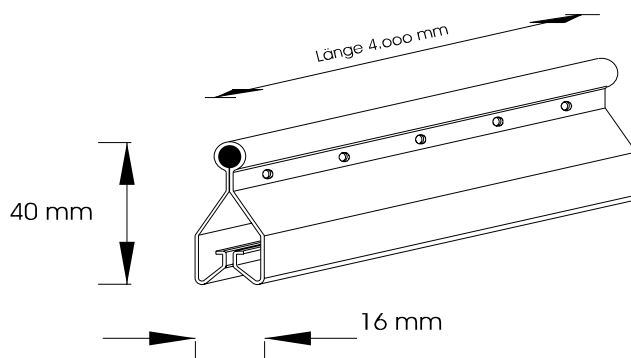
Material: Stahl, verzinkt
Länge: 125–1500 mm

Die Querverbinder

Material: Stahl, verzinkt

Das Nonius-Unterteil

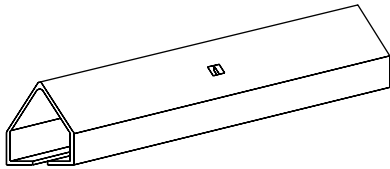
Material: Stahl, verzinkt



Die Klemmschiene

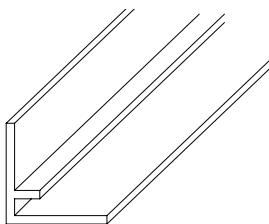
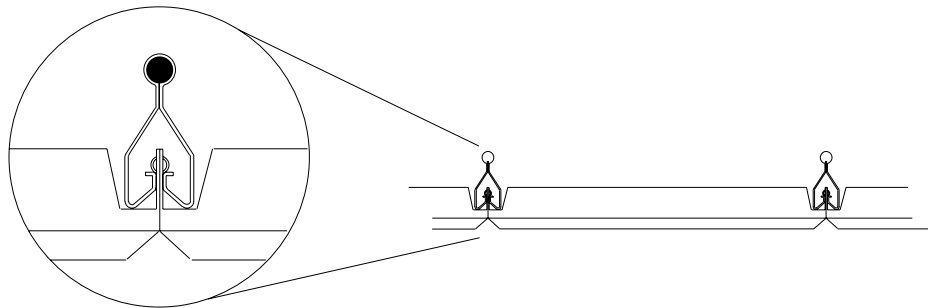
Material: Stahl, verzinkt
Abmessung: 40 x 16 mm
Länge: 4000 mm

METALL-KASSETTENECKEN



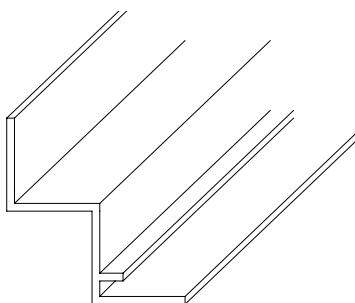
Die Klemmschienen-Verbinder

Material: Stahl, verzinkt
Abmessung: 40 x 16 mm
Länge: 4000 mm



F-Randwinkel RA 4 F

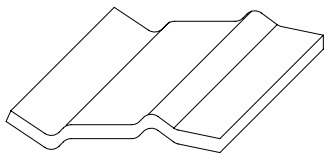
Material: Aluminium
Materialstärke: 1,2 mm
Abmessung: 25 x 25 mm
Länge: 4000 mm
Beschichtung: Pulverbeschichtet
im Farbton der Kassetten



F-Stufenrandwinkel RA 5 F

Material: Aluminium
Materialstärke: 1,2 mm
Abmessung: 20 x 20 x 20 x 25 mm
Länge: 4000 mm
Beschichtung: Pulverbeschichtet
im Farbton der Kassetten

METALL-KASSETTENDECKEN

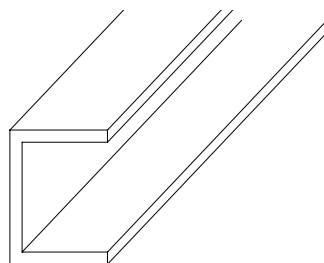


Druckfedern für RA 4 F und RA 5 F

als Niederhalter von Anschnittkassetten

Material: Federstahl

Verpackungseinheit: 100 Stück



U - Wandwinkel

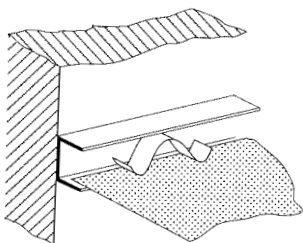
Material: Stahl verzinkt,

Materialstärke: 0,6 mm

Abmessung: 24 x 34 mm (Innenmaß)

Länge: 3000 mm

Beschichtung: Pulverbeschichtet
im Farbton der Kassetten

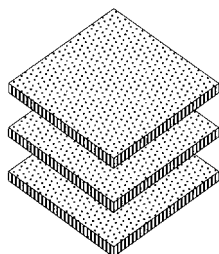


Druckfedern

als Niederhalter von Anschnittkassetten

Material: Federstahl

Verpackungseinheit: 100 Stück



Akustikeinlage

Material: Mineralwollplatten,
20 mm dick
eingeschweißt in
schwarze PE-Folie

Abmessungen: 625 x 625 mm und
600 x 600 mm

Dobner Schwenk-Kassettendecke

Pos. 1 ca. m²

Dobner Schwenk-Kassettendecke, bestehend aus:
Schwenk-Kassetten, Größe, in ungelochter Ausführung, jede einzelne Deckenkassette ist nach unten schwenkbar.

Die Kassetten bestehen aus 0,6 mm dickem, feuerverzinktem Stahlblech, Sichtseite weiß, pulverbeschichtet (ähnlich RAL 9010).

**Lieferant: Dobner Metalldeckensysteme GmbH, Puschkinallee 3,
12435 Berlin, Telefon 030/ 421 98 130, Fax 030/421 98 135**

Von der Rohdecke wird ein Tragerost aus Klemmprofilen, Profilverbindern sowie Querverbindern mittels bauaufsichtlich zugelassenen Metallspreizdübeln und Spannfedern mit Hakendraht abgehängt. Die gesamte Unterkonstruktion ist in verzinkter Ausführung zu liefern und zu montieren.
Abhängehöhe cm.

Material	Euro	
Montage	<u>Euro</u>	
Einheitspreis	Euro	Euro

Pos. 2 ca. m²

Zulage zu pos. 1:
Dobner Schwenk-Kassettendecke, wie in Pos 1 beschrieben, jedoch als Akustikdecke. Die Kassetten sind zusätzlich perforiert nach Lochbild Nr. . . . Die Lochschäfte müssen ebenfalls pulverbeschichtet werden. Zur Schallabsorption werden in die Kassetten 20 mm dicke Mineralwollplatten, Sichtseite mit schwarzem Rieselschutz, nicht brennbar, eingelegt.

Material	Euro	
Montage	<u>Euro</u>	
Einheitspreis	Euro	Euro

Alternative zu Pos. 2:
Dobner-Schwenkkassetten, wie in Pos 2 beschrieben als Akustikdecke, jedoch anstelle von Mineralfaserplatten eingeklebtes, schwarzes Akustikvlies mit sehr guten Schallabsorptionswerten, schwer entflammbar nach den Anforderungen der Baustoffklasse B 1 (DIN 4102/Teil 1).

Material	Euro	
Montage	<u>Euro</u>	
Einheitspreis	Euro	Euro

METALL-KASSETTENDECKEN

Dobner Schwenk-Kassettendecke

Alternative zu Pos. 1:

Dobner-Schwenkkassetten, wie in Pos 1, jedoch pulverbeschichtet im RAL-Farbton

Zulage Euro m²

Pos. 3 ca. lfm Wandanschlüsse mit verzinkten Metallrandwinkeln 24 x 24 mm, pulverbeschichtet im Farbton der Schwenkkassetten.
Liefern und Montieren.

Material Euro

Montage Euro

Einheitspreis Euro Euro

Alternative zu Pos. 3:

Wandanschlüsse mittels U-Profilen aus verzinktem Stahlblech, pulverbeschichtet im Farbton der Schwenkkassetten sowie Druckfedern als Niederhalter.
Liefern und Montieren.

Material Euro

Montage Euro

Einheitspreis Euro Euro

Pos. 4 ca. Stck. Bauseits gestellte Einbauleuchten, Format x cm einbauen, (Anschluß wird von Elektrofirma vorgenommen), Leuchtaufteilung siehe Bauzeichnungen.

Einheitspreis Euro Euro

Pos. 5 ca. Stck. Herstellen von Leuchtausschnitten in die Schwenkkassetten für den Einbau von Deckenstrahlern. Durchmesser mm Aufteilung siehe Bauzeichnungen.

Einheitspreis Euro Euro

METALL-KASSETTENDECKEN

Materialbedarf für Schwenk-Kassettendecke 625 x 625 mm

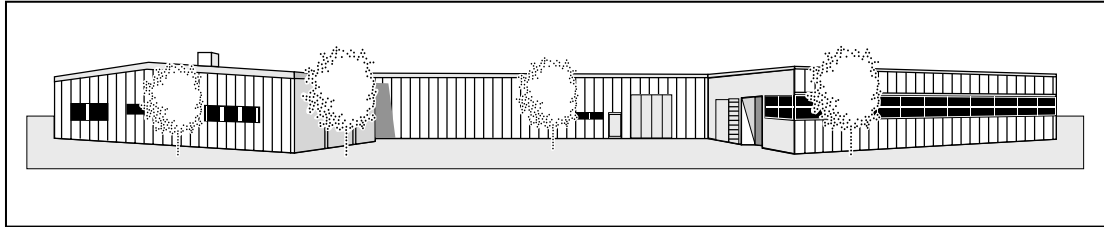
Basis pro m²

Pos. 1.0.	Euro	m ²	Schwenkkassetten, ungelocht
Pos. 2.0.	Euro	m ²	Schwenkkassetten, gelocht
Pos. 2.1.	Euro	m ²	Akustikeinlage mm dick
Pos. 2.2.	Euro	m ²	Schwenkkassetten, gelocht, mit eingeklebtem Akustikvlies, schwarz
Pos. 3.0.	Euro	m ²	Klemmschienen als Tragschienen 0,8 lfm à Euro
Pos. 3.1.	Euro	m ²	Klemmschienen 1,6 lfm à Euro
Pos. 3.2.	Euro	m ²	Klemmschienenverbinder 0,6 Stck. à Euro
Pos. 3.3.	Euro	m ²	Querverbinder 1,28 Stck. à Euro
Pos. 4.0.	Euro	m ²	Spannfedern, Länge mm 0,64 Stck. à Euro
Pos. 4.1.	Euro	m ²	Abhängedrähte, Länge mm 0,64 Stck. à Euro
Pos. 4.2.	Euro	m ²	Metallspreizdübel M 6 0,64 Stck. à Euro
Pos. 5.0.	Euro	m ²	Wandwinkel 24 x 24 mm 0,4 lfm à Euro
Pos. 5.1.	Euro	m ²	Wand-u-Profil 24 x 34 x 24 mm 0,4 lfm à Euro
Pos. 5.2.	Euro	m ²	Druckfedern als Niederhalter zu Pos. 5.1 1,28 Stck. à Euro

Kostenzusammenstellung

Material	Euro	
Objektbezogener Verschnitt %	Euro	
Frachtkosten	<u>Euro</u>	
Einstandspreis	Euro	
Unternehmenszuschläge %	<u>Euro</u>	
Materialkosten gesamt	Euro	
Montagelöhne	Euro	Euro m ²

KREATIVITÄT UND QUALITÄT UNTER EINER DECKE



Womit wir Sie eindecken können:

- Dobner Aluminium-Paneelsysteme
- Dobner Schwenk-Kassettendecke
- Dobner Langfeld-Kassettendecke
- Dobner Breitsteg-Rasterdecke
- Dobner Sport-Paneeldecke
- Dobner Breit-Paneeldecke



dobner.
Metalldecken Gruppe

Dobner Metalldeckensysteme GmbH
Puschkinallee 3
D-12435 Berlin
Germany
Telefon ++49 (0)30 421 98 130
Telefax ++49 (0)30 421 98 135
www.dobner.net
mailto@dobner.net